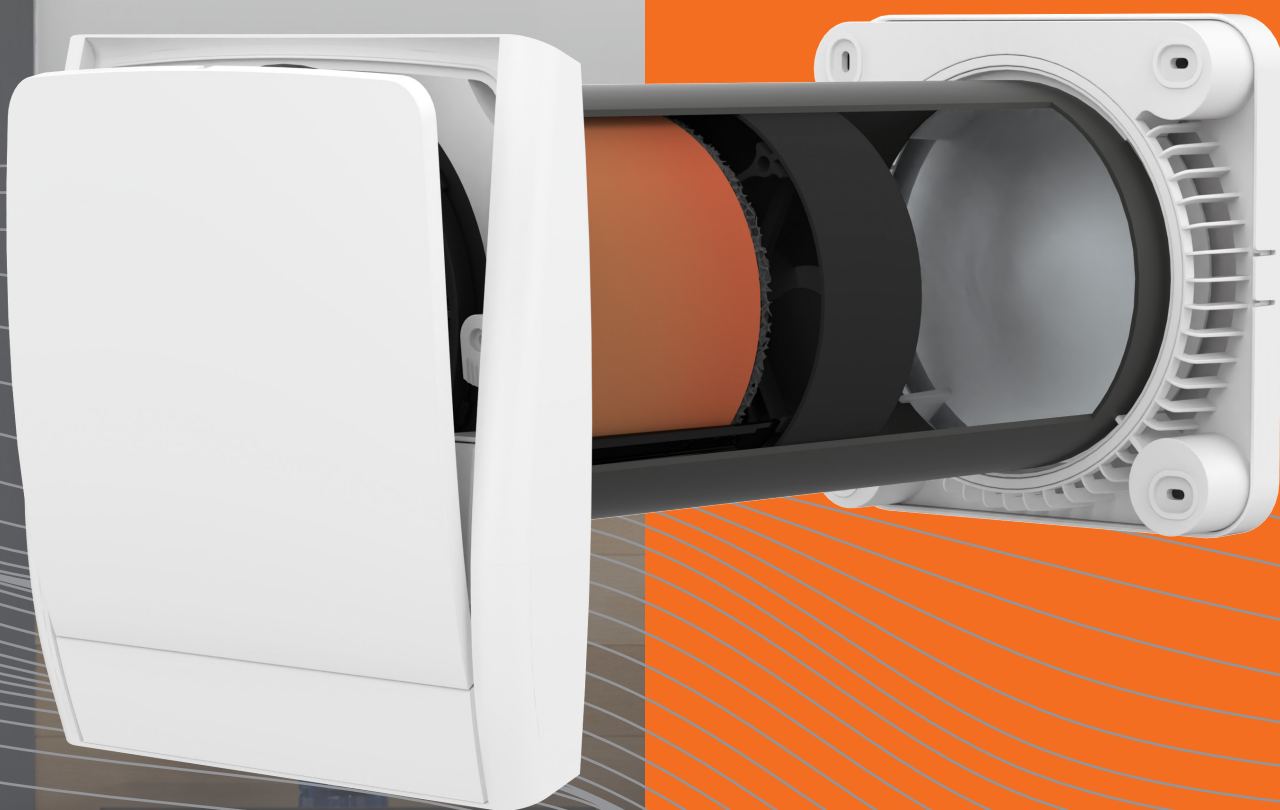


**Hitec**  
soluzioni ad alta efficienza



# Recuperatore di calore AIR 60

*Recuperatore di calore puntuale  
a flussi alternati*

# AIR 60

AIR 60 è la soluzione ideale per la ventilazione meccanica controllata di singoli ambienti in caso di ristrutturazioni di appartamenti o uffici e in tutte le situazioni in cui non è possibile utilizzare un sistema centralizzato di VMC.

AIR 60 ha un design moderno ed elegante che si integra facilmente all'interno degli ambienti domestici. Per installarla in tempi brevi è sufficiente eseguire un foro a parete con diametro da 160 mm.

L'energia termica presente nell'ambiente viene accumulata in uno speciale scambiatore ceramico fino al raggiungimento della capacità massima. Ogni 70 secondi il ventilatore cambia il senso di rotazione alternando fasi di immissione ed estrazione dell'aria.

**Portata max**

60  
 $m^3/h$

**Consumi da**

3,9  
 $W$

**Efficienza recupero max**

93  
%

**Rumore da**

4  
 $dB(A)$

**1 Manutenzione semplice e veloce**  
Nell'estrazione dell'unità ventilante non viene coinvolta la morsettiera



**2 Più silenzioso**  
Griglia esterna disegnata per garantire un miglior flusso di aria e ridurre il rumore proveniente dall'esterno.

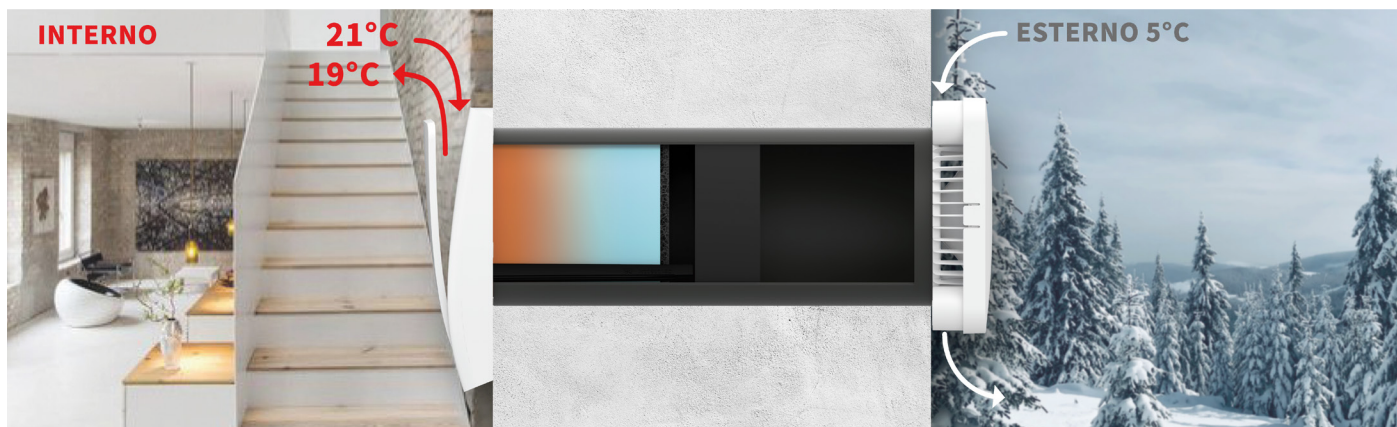
Motore posizionato all'interno del muro oltre lo scambiatore.

**3 Più efficiente**  
Scambiatore ceramico lungo 150 mm per una maggiore efficienza.



Telecomando pratico e facile da utilizzare tramite cui è possibile:

- accendere/spegnere l'unità
- selezionare la velocità di funzionamento (3 livelli di regolazione velocità preimpostati portata: 60 - 40 - 20  $m^3/h$ )



La qualità dell'aria, la temperatura e l'umidità sono elementi fondamentali per il comfort dei nostri ambienti abitativi.

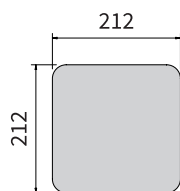
In particolare nel periodo invernale e in quello estivo con il ricambio automatico dell'aria, senza dover aprire le finestre, si raggiunge un livello di comfort molto elevato e nel contempo si riducono al minimo le dispersioni termiche aumentando la classe energetica dell'intero edificio.

Per 70 secondi il ventilatore estrae l'aria calda e viziata presente nella stanza e "carica di energia lo scambiatore ceramico".

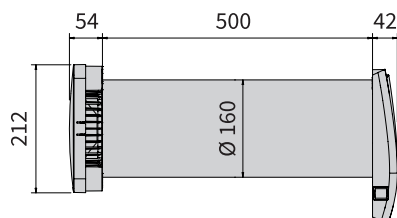
Per altri 70 secondi il ventilatore immette l'aria esterna pulita facendola passare attraverso lo scambiatore ceramico che provvederà a cedere l'energia termica accumulata durante la fase precedente. Successivamente ricomincia il ciclo di estrazione.



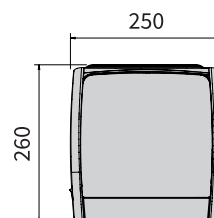
## DIMENSIONI



VISTA ESTERNO



VISTA LATERALE



VISTA INTERNO

## CARATTERISTICHE

- Motoventola posizionata dopo lo scambiatore, all'interno del muro, per rendere il prodotto altamente silenzioso;
- Scambiatore di calore ad alta efficienza (fino al 93%) realizzato in materiale ceramico;
- Costruito con materiali resistenti, di alta qualità ed esteticamente di pregio;
- Cover frontale e griglia esterna in ABS;
- Dotato di frontale basculante a chiusura automatica per evitare rientri d'aria indesiderati quando il prodotto è spento;
- Griglia esterna progettata per ridurre al minimo il rumore proveniente dall'esterno;
- Lunghezza standard del tubo 500 mm. Profondità minima del muro 250 mm e profondità massima 3 m (2.5 m se presente curva a 90°);
- Motoventola DC su cuscinetti a sfera con consumi ridotti e lunga durata;
- Semplicità di manutenzione e pulizia;
- Doppio filtro antipolvere lavabile e facilmente accessibile per la manutenzione;
- Grado di protezione IPX4;
- Segnalatori visivi a led per ricezione comandi;
- L'ultima funzione impostata viene memorizzata e ripristinata automaticamente in caso di sospensione dell'alimentazione;
- Tappi per la chiusura dei tubi in fase di predisposizione inclusi nella confezione;
- Non necessita di scarico condensa.
- Temperatura di esercizio: - 30°C + 50°C.
- Possibilità di sostituire il filtro standard con i filtri opzionali
- Installazione a muro

## DATI TECNICI E PRESTAZIONI



Ø Foro	Tensione	Frequenza	Portata "in"	Portata "out"	Pressione	Pressione	Potenza	Rumorosità	Peso
mm	V	Hz	m³/h	m³/h	mmH <sub>2</sub> O	Pa	W	dB(A) <sub>3m</sub>	Kg
160	220-240	50	60	60	5,5	54	6,7	30	5

Velocità 1			Velocità 2			Velocità 3		
Portata	Potenza	Rumorosità	Portata	Potenza	Rumorosità	Portata	Potenza	Rumorosità
m³/h	W	dB(A) <sub>3m</sub>	m³/h	W	dB(A) <sub>3m</sub>	m³/h	W	dB(A) <sub>3m</sub>
20	4,2	9	40	5,5	21	60	6,7	30

## CODICI

Descrizione	Codice
AIR 60	2105211
Filtri di ricambio AIR 60 (Kit 4 pezzi)	2105291
Smorzatore acustico Ø 160	2105293
Pannello fonoassorbente griglia esterna	2105292

Hitec S.r.l.

Via Malignani, 28 - 33077 Sacile (PN) - Tel. +39 0434 783067  
info@hitecsystems.it - www.hitecsystems.it

