

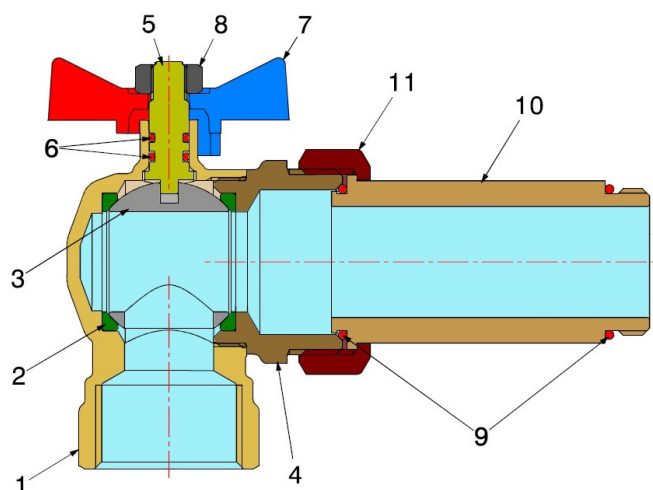


Coppia valvole a sfera ad angolo a passaggio totale Ø 1" con bocchettone, codolo maggiorato e maniglie a farfalla rosse e blu, tenuta O-Ring lato collettore, disassate 36 mm. Predisposte per inserimento termometro.

- Filettatura: ISO 228
- Intervallo di temperatura: min -10°C - max +95°C

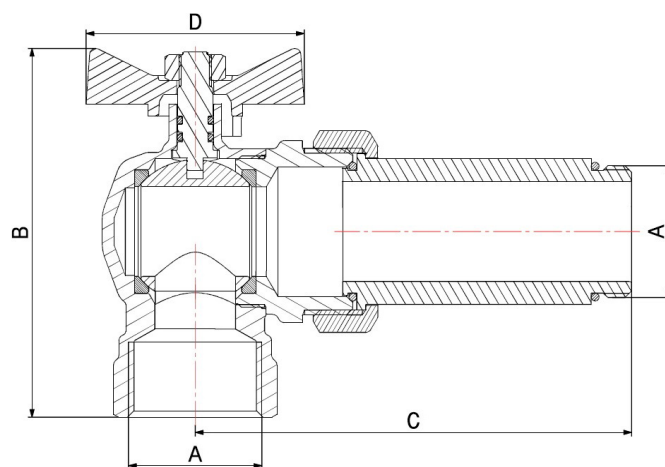
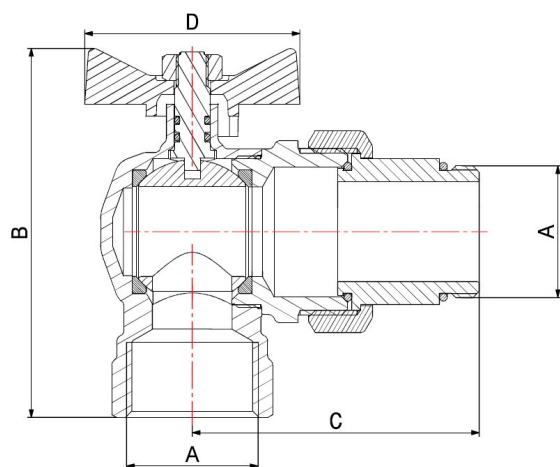
Codice	Descrizione
1342225	Coppia valvole a sfera angolo 1" con bocchettone e codolo maggiorato

COMPONENTI



Descrizione	Materiale
1 Corpo	CW617N UNI-EN 12165 nichelato
2 Anello di tenuta	PTFE
3 Sfera	CW617N UNI-EN 12165 cromato
4 Manicotto	CW617N UNI-EN 12165 nichelato
5 Asta	CW617N UNI-EN 12164
6 Guarnizione O-Ring	EPDM Perox
7 Farfalla	Alluminio verniciato
8 Dado	Ferro zincato
9 Guarnizione O-Ring	EPDM Perox
10 Codolo corto/lungo	CW617N UNI-EN 12164 nichelato
11 Dado	CW617N UNI-EN 12165 nichelato

DIMENSIONI



Valvola	DN	A	B	C	D	PN
Valvola con codolo corto	25	1"	93	72	54	10
Valvola con codolo lungo	25	1"	93	108	54	10