



Bollitore per produzione e stoccaggio di acqua calda sanitaria, verticale, a basamento, costruito in acciaio al carbonio S235JR, con mantellatura rigida bianca, ideale per abitazioni mono e plurifamiliari, ed edifici di medie dimensioni.

Dotato di due scambiatori di calore ad immersione in acciaio a tubo liscio è ideale per impianti a due fonti di energia (caldaia e solare).

Protezione contro la corrosione garantita da un trattamento di doppia smaltatura (vetrificazione) conforme alla norma DIN 4753 per utilizzi fino a 95°C e da uno o due anodi al magnesio a seconda del modello. Isolamento termico in poliuretano espanso rigido a celle chiuse esente da CFC e HCFC per ridotte dispersioni di calore ed elevata efficienza, spessore 50 mm.

Flangia laterale per ispezione e interventi di manutenzione e completo di pozzetti porta sonde e termometro analogico.

La serie PLUS è già dotata di gruppo di ritorno solare a 2 vie isolato termicamente, completo di centralina elettronica ad alta efficienza MTDC.

Codice	Descrizione
3200300/1	Bollitore BCP Plus R2 300
3200500/1	Bollitore BCP Plus R2 500
Codice	Descrizione
3240030/1*	Bollitore BCP R2 300
3240050/1*	Bollitore BCP R2 500

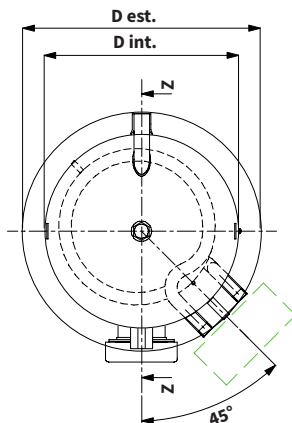
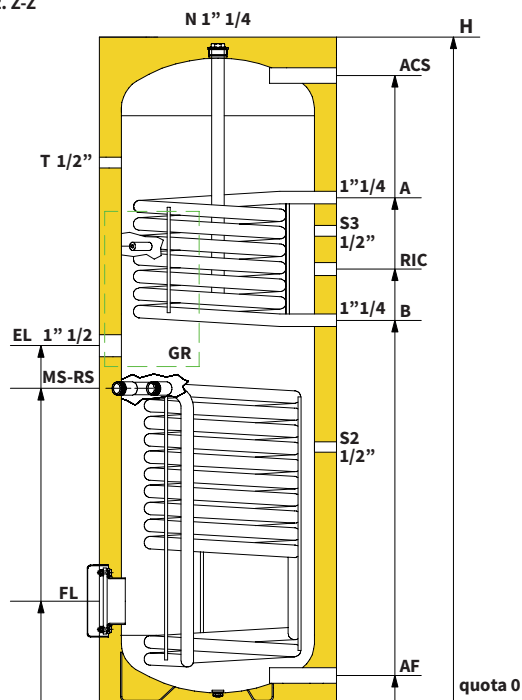
\*Questa serie è priva di gruppo di ritorno e di centralina solare.

## Dati Tecnici

Dati del prodotto per il consumo energetico secondo requisiti dei regolamenti UE n. 811/2013 e 812/2013 a completamento della direttiva 2010/30/UE	BCP PLUS / BCP 300 R2	BCP PLUS / BCP 500 R2
Classe di efficienza energetica di riscaldamento dell'acqua	C	C
Volume utile del serbatoio	282 L	495 L
Dispersione S	82 W	102 W
<b>Caratteristiche tecniche</b>		
Capacità effettiva	282 L	495 L
Altezza	1706 mm	1805 mm
Diametro esterno	610 mm	760 mm
Peso a vuoto	130 kg	173 kg
Materiale di costruzione	S235JR	S235JR
<b>SERBATOIO</b>		
Max pressione esercizio	10 bar	10 bar
Max temperatura esercizio	95 °C	95 °C
<b>SERPENTINO SUPERIORE</b>		
Superficie di scambio serpentino	0,90 m <sup>2</sup>	1,00 m <sup>2</sup>
Contenuto serpentino	4,92 L	6,33 L
<b>SERPENTINO INFERIORE</b>		
Superficie di scambio serpentino	1,50 m <sup>2</sup>	1,90 m <sup>2</sup>
Contenuto serpentino	9,50 L	12,03 L

## Dimensioni e attacchi

sez. Z-Z

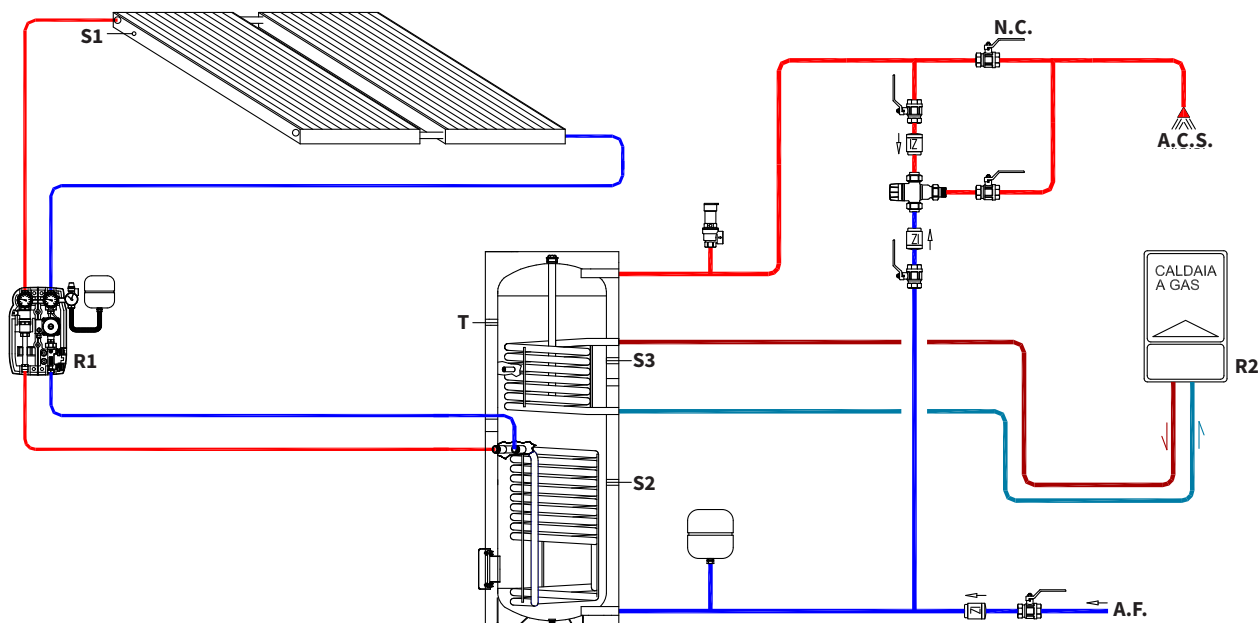


**H** = Altezza con isolamento termico  
**GR** = Gruppo di ritorno S2 Solar 30 MTDC  
**AF** = Ingresso Acqua Fredda  
**ACS** = Uscita Acqua Calda  
**MS** = Mandata circuito solare  
**RS** = Ritorno circuito solare  
**A** = Mandata circuito caldaia  
**B** = Ritorno circuito caldaia  
**EL** = Resistenza elettrica (optional)  
**FL** = Flangia  
**N** = Anodo  
**RIC** = Ricircolo  
**T** = Termometro  
**S2** = Sonda circuito solare  
**S3** = Sonda integrazione caldaia  
**Dint** = Diametro interno  
**Dest** = Diametro esterno

Schema semplificato a solo titolo di esempio indicativo

Dimensioni e attacchi											
Unità	H mm	AF mm	ACS mm	MS/RS mm	A mm	B mm	EL mm	FL mm	RIC mm	Dint mm	Dest mm
300	1706	67-Ø1"	1608-Ø1"	804	1294	979	914	258	1111-Ø3/4"	500	610
500	1805	175-Ø1"1/4	1595-Ø1"1/4	885	1385	1035	949	335	1185-Ø1"	650	760

## Bollitore Acqua Maxi R2 + caldaia per produzione ACS (grandi impianti)



Schema semplificato a solo titolo di esempio indicativo

*Nota: si raccomanda di includere tutti gli accorgimenti tecnici atti a ridurre la circolazione di correnti vaganti e massimizzare la protezione contro la corrosione.*

REV\_01\_1224