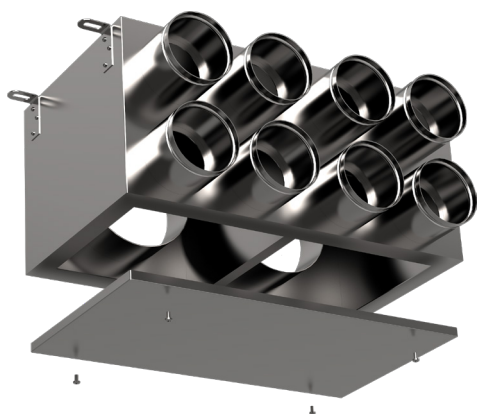


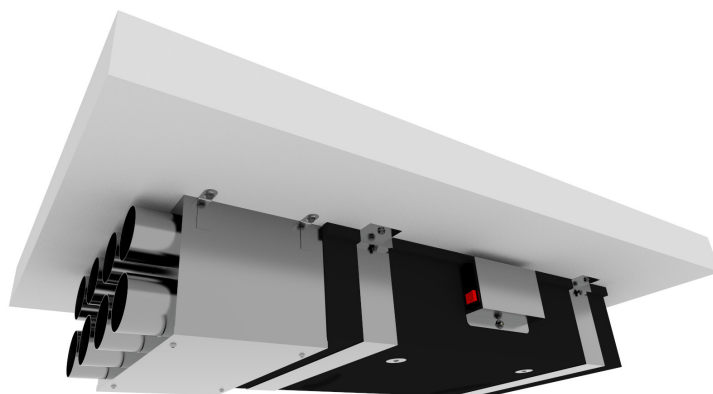
Box di distribuzione con 4 immissioni e 4 estrazioni per condotto flessibile circolare DN 75. Costruito in lamiera zincata e rivestito internamente con materassino isolante fonoassorbente dello spessore di 12 mm. Adatto all'utilizzo in accoppiamento con il recuperatore orizzontale mod. MICRO REO. Dotato di botola removibile di ispezione.

Dimensioni lhxpx: 430x200x300 mm

Codice	Descrizione
2101001	Box di distribuzione 4+4 per MICRO REO



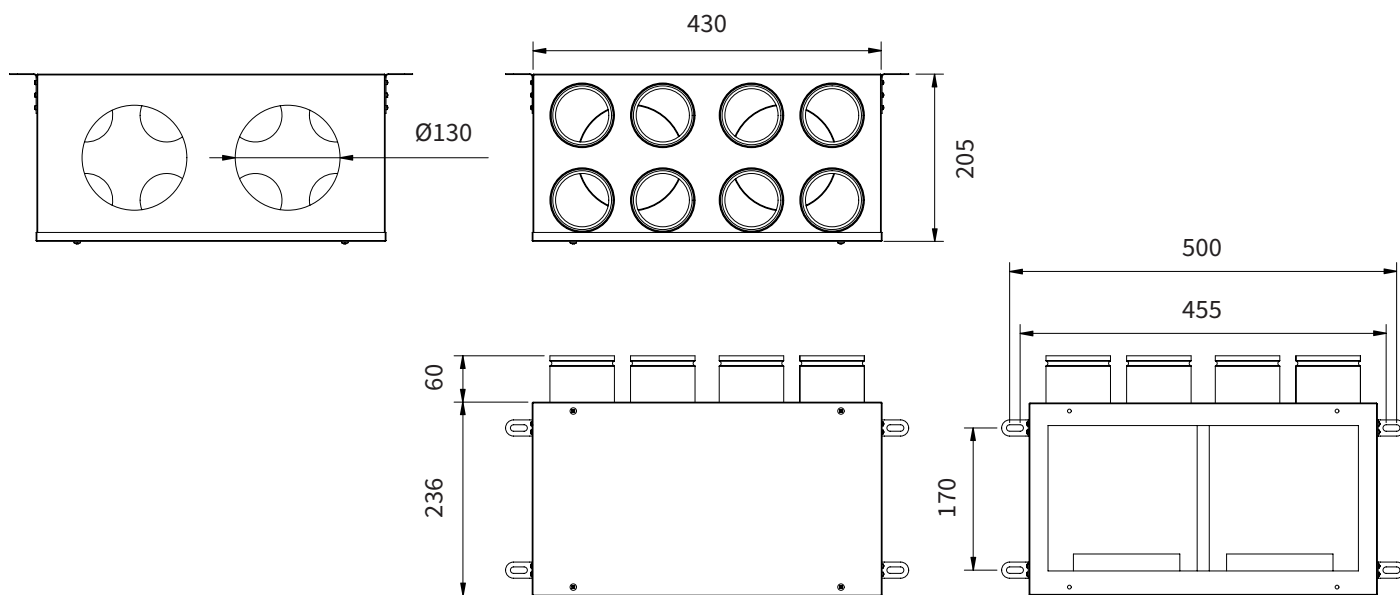
Botola di ispezione



Accoppiamento con recuperatore di calore orizzontale MICRO REO

Dimensioni

[mm]



Dettaglio interno con botola aperta

REV_00_0924