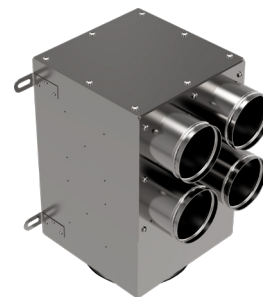


Attacco laterale



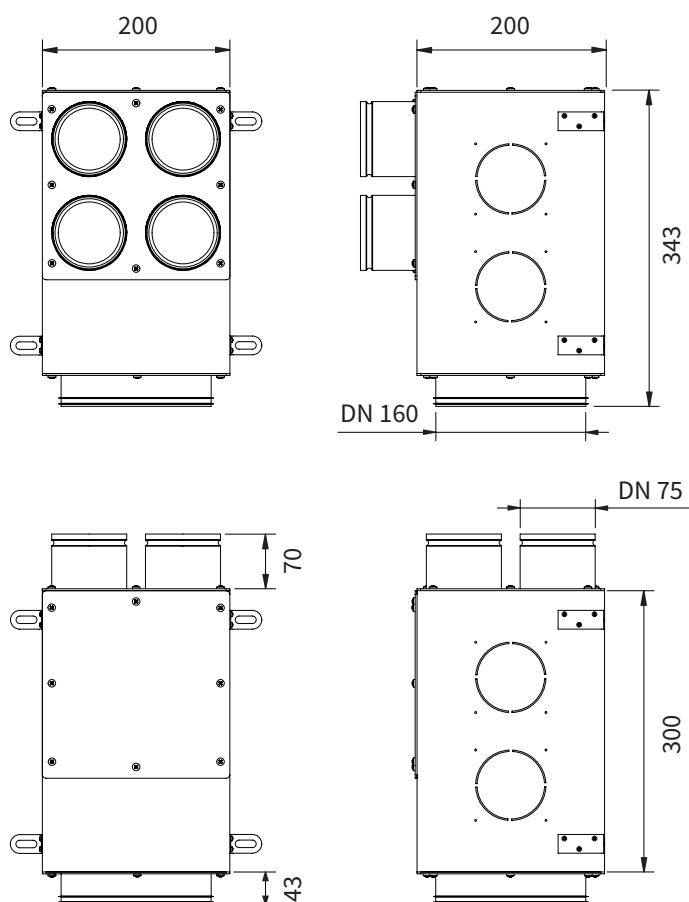
Attacco posteriore

Codice	Descrizione
2301104	Box di distribuzione 4 uscite

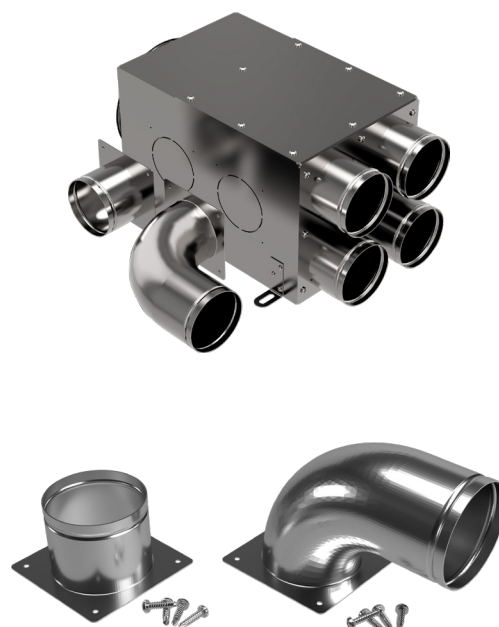
Box di distribuzione in lamiera zincata rivestiti internamente con materassino isolante fonoassorbente dello spessore di 12 mm, con 4 uscite per condotto flessibile circolare DN 75 e attacco DN 160. Attacchi reversibili posteriori/laterali. Predisposizione per uscite laterali aggiuntive con attacchi supplementari acquistabili a parte.

Dimensioni

[mm]



Uscite aggiuntive



Predisposizione per 2+2 uscite laterali aggiuntive grazie ai falsi fori. **Gli attacchi supplementari dritto (cod. 2302060) o curvo (cod. 2302061) sono acquistabili a parte.**