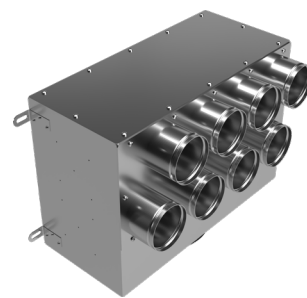


Attacco laterale



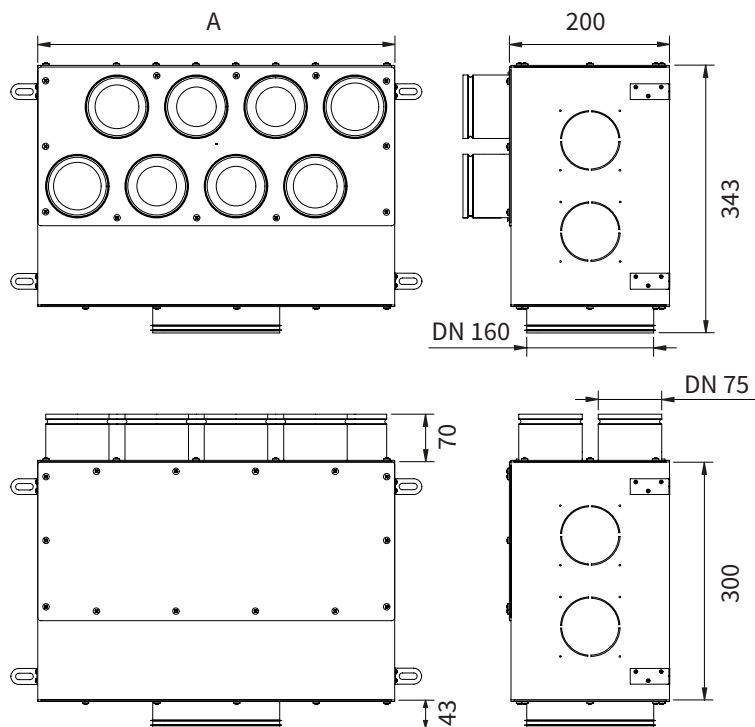
Attacco posteriore

Codice	Descrizione
2301106	Box di distribuzione 6 uscite
2301108	Box di distribuzione 8 uscite
2301110	Box di distribuzione 10 uscite
2301112	Box di distribuzione 12 uscite

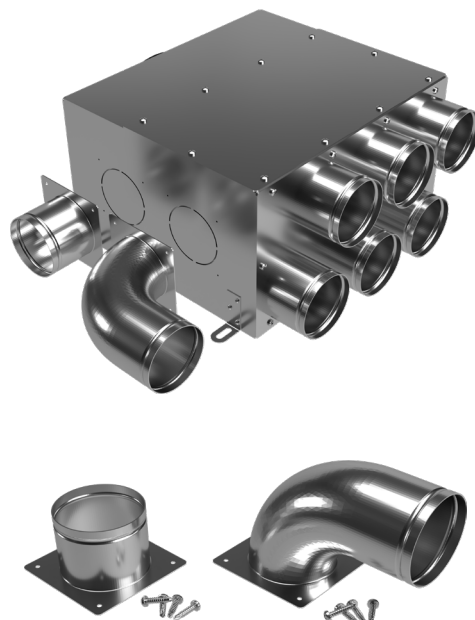
Box di distribuzione in lamiera zincata rivestiti internamente con materassino isolante fonoassorbente dello spessore di 12 mm, con 6/8/10/12 uscite per condotto flessibile circolare DN 75 e attacco DN 160. Attacchi reversibili posteriori/laterali. Predisposizione per uscite laterali aggiuntive con attacchi supplementari acquistabili a parte.

Dimensioni

[mm]



Uscite aggiuntive



Predisposizione per 2+2 uscite laterali aggiuntive grazie ai falsi fori. **Gli attacchi supplementari diritto (cod. 2302060) o curvo (cod. 2302061) sono acquistabili a parte.**

Box	A
6 uscite	350
8 uscite	450
10 uscite	550
12 uscite	650