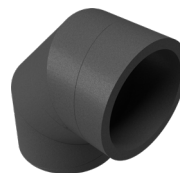




Curva 45°



Curva 90°



Tee 90°

Codice	Descrizione
2412500	Condotto isolato DN 125
2416000	Condotto isolato DN 160

Condotto isolato in EPE per il collegamento dei recuperatori di calore ai box di distribuzione e alle griglie esterne di espulsione e rinnovo. Sono disponibili con diametri abbinabili a tutti i recuperatori di calore Hitec e corredati di componenti quali curve, raccordi, silenziatori e collari di fissaggio per un'installazione semplice e veloce senza l'uso di colle o adesivi. La connessione avviene tramite speciali raccordi e collari di fissaggio che garantiscono una tenuta perfetta e possono essere smontati per interventi di ispezione.



Codice	Descrizione
2412530	Raccordo condotto isolato DN 125
2416030	Raccordo condotto isolato DN 160

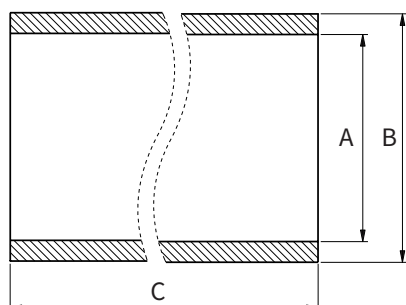


Codice	Descrizione
2412540	Collare di fissaggio condotto isolato DN 125
2416040	Collare di fissaggio condotto isolato DN 160

Caratteristiche	Condotti isolati DN 125 e DN 160
Materiale	EPE
Densità	30 kg/m ³
Trasmittanza termica unitaria	0,039 W/mK (EN 12667)
Resistenza termica	R = 0,56 m ² K/W
Range di temperatura	Min. -30°C, Max +60°C
Spessore della parete	16 mm
Classe di resistenza al fuoco	B1 (DIN 4102)
Fluido	Aria
Permeabilità all'aria	C (EN 12237:2003)
Colore	Grigio
Materiale raccordo e collare di fissaggio	PP
Peso	DN 125: 0,48 kg/pz DN 160: 0,53 kg/pz

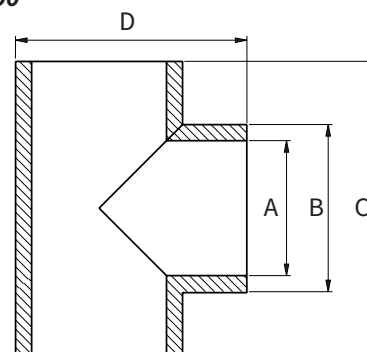
Dimensioni e perdite di carico in funzione della portata

Condotto isolato



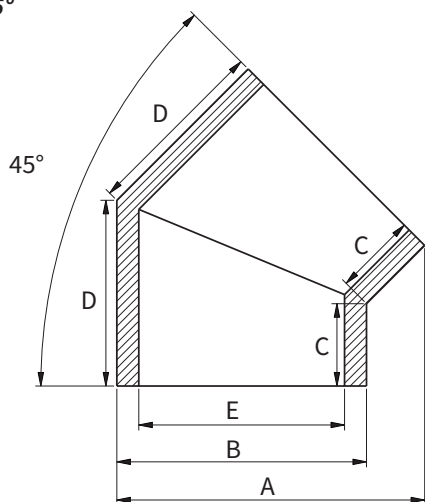
Dimensioni	DN 125	DN 160
Codice	2412500	2416000
A	125	160
B	157	192
C	2.000	2.000
Perdite di carico	DN 125	DN 160
100 m ³ /h	1,0 Pa/m	1,0 Pa/m
200 m ³ /h	2,7 Pa/m	1,0 Pa/m
300 m ³ /h	6,1 Pa/m	1,8 Pa/m
400 m ³ /h	10,8 Pa/m	3,1 Pa/m
500 m ³ /h	16,9 Pa/m	4,9 Pa/m
600 m ³ /h	24,3 Pa/m	7,0 Pa/m

Raccordo Tee 90°



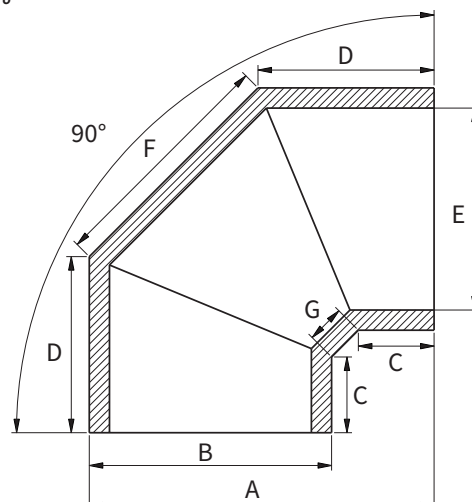
Dimensioni	DN 160
Codice	2416060
A	160
B	192
C	316
D	254

Curva 45°



Dimensioni	DN 125	DN 160
Codice	2412520	2416020
A	199	235
B	157	192
C	60	60
D	125	137
E	125	160
Perdite di carico	DN 125	DN 160
100 m ³ /h	1,6 Pa/m	1,0 Pa/m
200 m ³ /h	6,5 Pa/m	2,1 Pa/m
300 m ³ /h	14,7 Pa/m	4,7 Pa/m
400 m ³ /h	26,1 Pa/m	8,5 Pa/m
500 m ³ /h	40,7 Pa/m	13,3 Pa/m

Curva 90°



Dimensioni	DN 125	DN 160
Codice	2412510	2416010
A	238	274
B	157	192
C	60	60
D	125	140
E	125	160
F	159	189
G	30	30
Perdite di carico	DN 125	DN 160
100 m ³ /h	2,7 Pa/m	1,0 Pa/m
200 m ³ /h	10,8 Pa/m	3,9 Pa/m
300 m ³ /h	24,3 Pa/m	8,8 Pa/m
400 m ³ /h	43,3 Pa/m	15,6 Pa/m
500 m ³ /h	67,6 Pa/m	24,3 Pa/m