

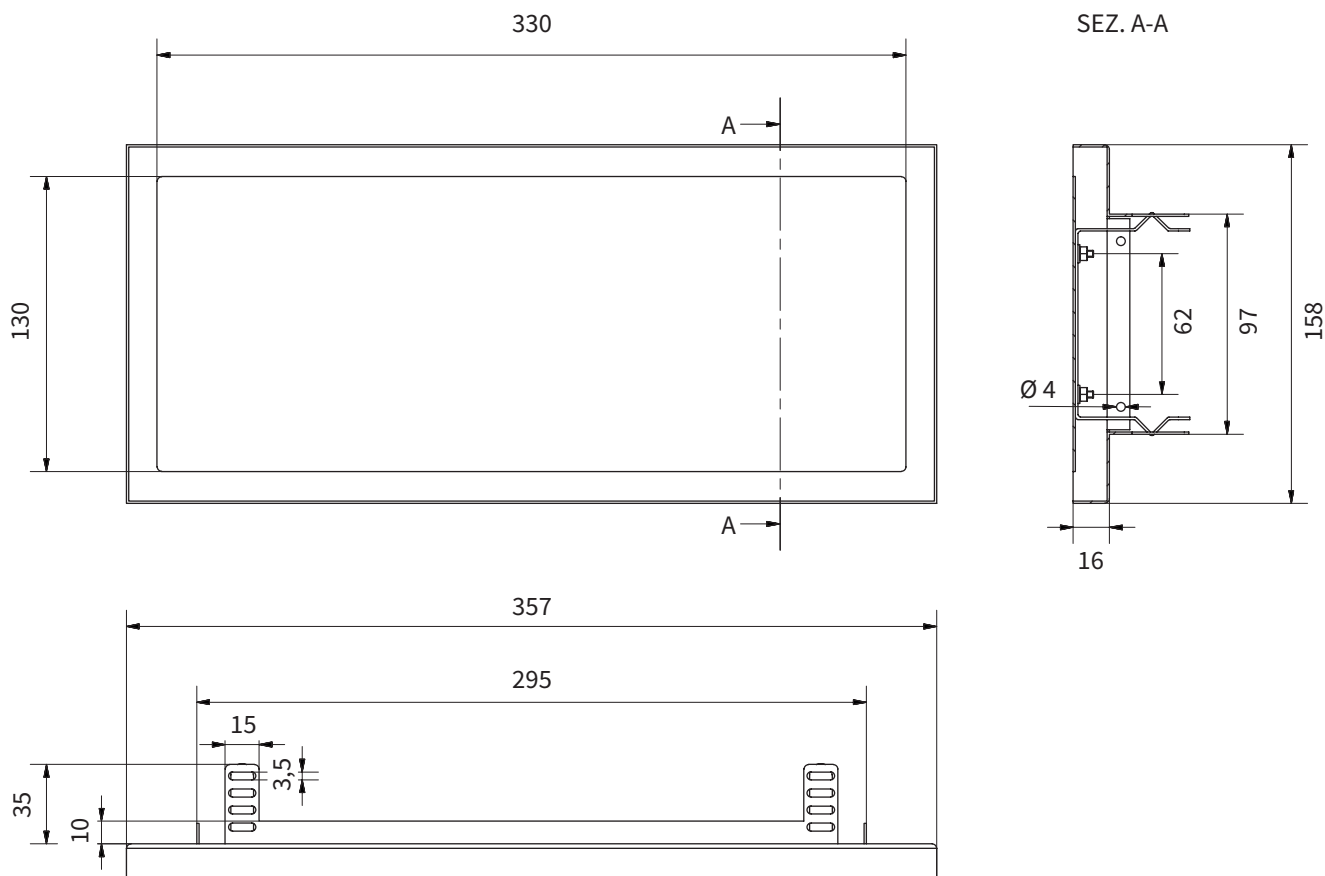


Diffusore metallico per installazione ad incasso a filo muro.  
Verniciato bianco a polveri, con schermo piatto, completo di cornice da incasso a filo muro e clips in acciaio per il fissaggio.  
Dotato di cover in cartone per protezione intonaco.

Codice	Descrizione
2522030	Diffusore a schermo piatto filomuro 300x100

### Dimensioni

[mm]



### Dati tecnici

Dimensioni l x h	300x100 mm
Area	0,0117 m <sup>2</sup>
Portata con velocità dell'aria di 1 m/s	42 m <sup>3</sup> /h
Portata con velocità dell'aria di 2 m/s	84 m <sup>3</sup> /h
Portata con velocità dell'aria di 3 m/s	126 m <sup>3</sup> /h